

# Robins des Villes

Le rôle des associations dans les concertations sur les projets urbains



## 1. Qui sont les Robins ?

Architectes, artistes, designers, urbanistes, géographes... et habitants, l'association Robins des villes propose un autre regard sur la ville. Elle est composée d'une dizaine d'administrateurs, d'une soixantaine d'adhérents et de huit salariés.

**Objet** : recherche, médiation, diffusion, sensibilisation et action sur le thème du cadre de ville (environnement urbain, urbanisme, architecture, patrimoine, le cadre bâti en général).

L'association est un **relais citoyen** et s'engage pour :

- l'implication de tous dans l'aménagement du cadre de vie
- plus d'échanges entre les différents acteurs de la ville
- un meilleur partage des décisions...

**Trois pôles principaux d'activités :**

- Éducation
- Sensibilisation
- Concertation

## 2. L'éducation à l'environnement urbain

### Principe

L'enfant est un acteur de la ville parmi les autres et un futur citoyen.

### Objectif

L'épanouissement de l'enfant dans la relation à l'espace qui l'entoure (son environnement urbain) et l'appréhension de cet espace comme cadre de vie sociale et civique.

### Réalisations

Depuis 1997, plus de 1500 ateliers pédagogiques réalisés.

### Publics

- Ateliers scolaires
- Ateliers extra-scolaires
- Hôpital pédiatrique
- Centres d'accueil de Jour

### Thèmes

- Urbanisme et quartier
- Ville et mémoire
- Déplacements
- Urbanisme et DD
- Espace public
- Le handicap et la ville
- Citoyenneté
- Architecture
- La ville des sens
- La ville utopique
- La ville artistique



**Ateliers maquette**



**Ville en Valise**

**Safari photo**



### **3. La sensibilisation**

#### **Objectif**

Sensibiliser à l'environnement urbain, au cadre de vie en ville, à l'architecture, au patrimoine, aux projets urbains, à la ville et à la place de l'habitant dans celle-ci.

**→La sensibilisation s'adresse donc à tous les acteurs de la vie en ville.**

#### **Méthode**

Regarder, écouter, ressentir la ville ; l'expliquer, la présenter, l'échanger ou la redécouvrir avec ses habitants. Susciter des liens et le partage des connaissances, des rôles, de la parole, de la décision entre les citoyens pour qu'ils puissent s'approprier l'évolution de leur ville ou de leur quartier.

**→Redécouvrir pour ré-interroger**

#### **Quelques exemples...**

JEP, Vivre les Villes, Fête des plantes, Tout l'Monde Dehors, fête des Lumières, Biennale d'Art Contemporain, fête du développement durable...

Rencontres du Cadre de Ville, Ateliers de découverte urbaine





**Evènementiel**



**Balades urbaines**



**Ateliers lecture de paysage**



**Conférences**

## **4. La concertation**

**Activité née sur une position militante : la Muraille de Chine**

**Aujourd'hui, une action différente mais complémentaire des approches réglementaires**

**-Pas d'enquêtes publiques**

**-Pas de travail ciblé avec les instances participatives traditionnelles**

**-Pas d'AMO**

## **4. La concertation**

### **4.1 Les questions clés**

**1/ Pourquoi ?**

**Quel fondement, quelle volonté ?**

**2/ Sur quoi ?**

**Quel(s) objet(s) est concerné par la participation ?**

**3/ Comment ?**

**Quelle méthodologie, quel niveau de participation ?**

**Quels outils, quels moyens, quelles ressources ?**

**4/ Quand ?**

**A quel moment fait-on de la participation ?**

**5/ Avec qui ?**

**Quels sont les publics qui sont visés ?**



## **4. La concertation**

### **4.2 Postulats du pôle concertation**

- Eclairer la décision le plus tôt possible pour des projets plus pertinents**
- Les habitants=experts d'usages**
- Le choix de l'échelle fine : les micro-espaces**
- Le choix du niveau de la coproduction**

**Le + participatif**

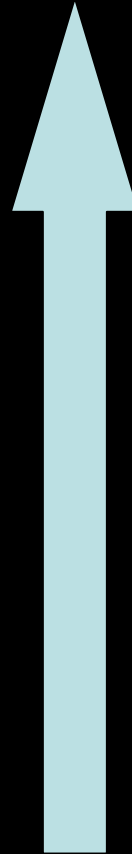
**La coproduction =  
positionnement Robins**

**La concertation**

**La consultation**

**L'information**

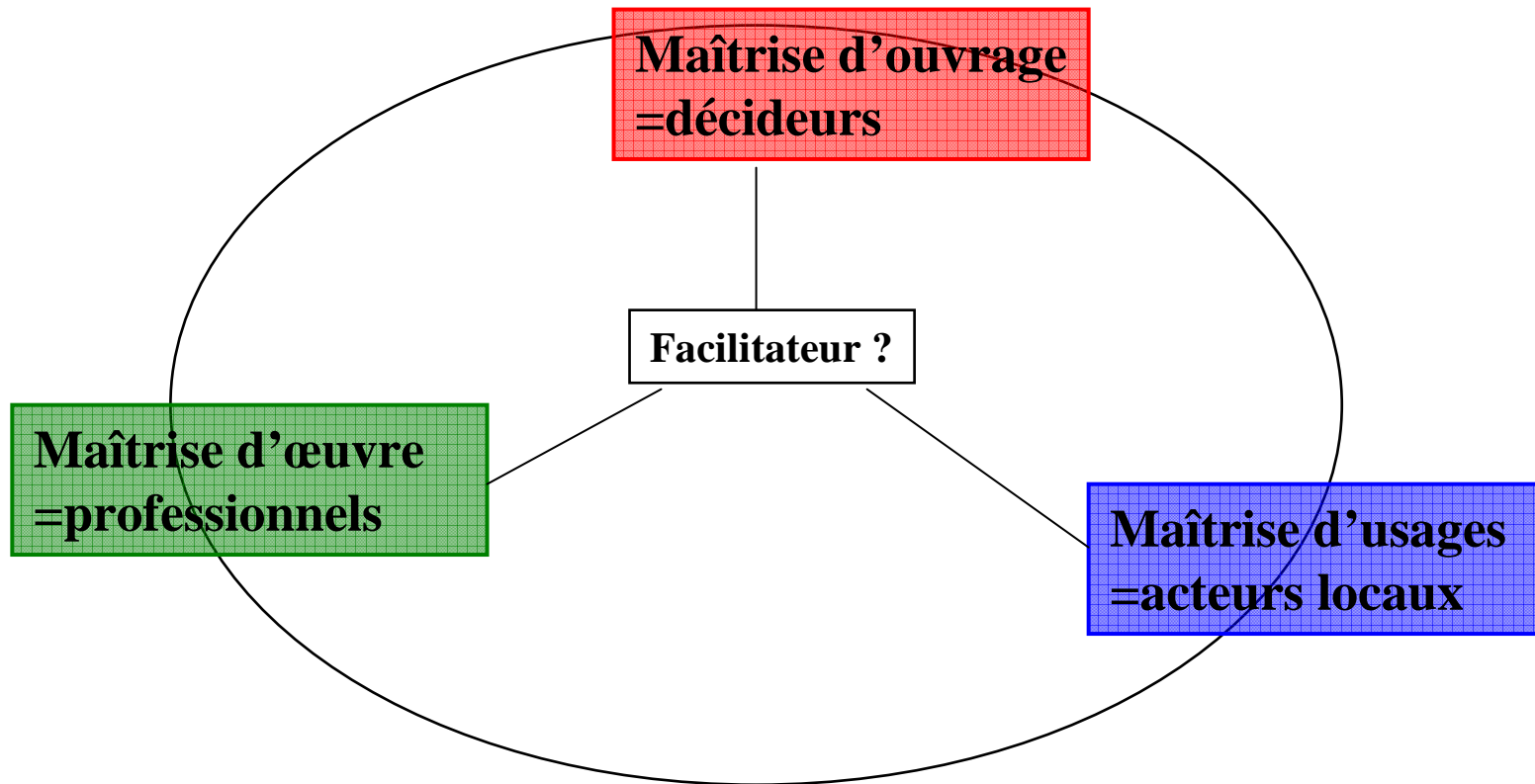
**Le - participatif**



## **4. La concertation**

### **4.2 Postulats du pôle concertation**

- Eclairer la décision le plus tôt possible pour des projets plus pertinents**
- Les habitants=experts d'usages**
- Le choix de l'échelle fine : les micro-espaces**
- Le choix du niveau de la coproduction**
- La question des publics, et notamment les « sans-voix »**
- Le positionnement en tant que « facilitateur »**



## **4. La concertation**

### **4.3 Méthodologie**

#### **1| Diagnostic partagé des usages**

**1.1| Rencontres et déambulations : phase de lecture et de compréhension du territoire**

**1.2| Mise en dialogue du diagnostic : ateliers diagnostic**

**Mission Robins**

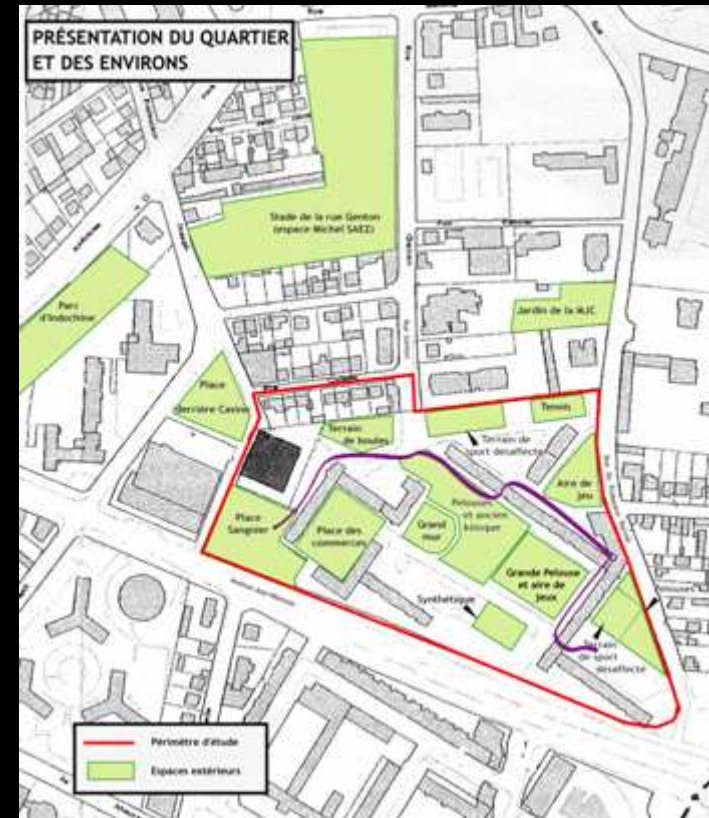
**Diagnostic partagé des usages**

**Rencontres- déambulations**

**Mise en dialogue du diagnostic**



Ateliers diagnostic







Ateliers diagnostic

**“Raconte-moi ton quartier!”**

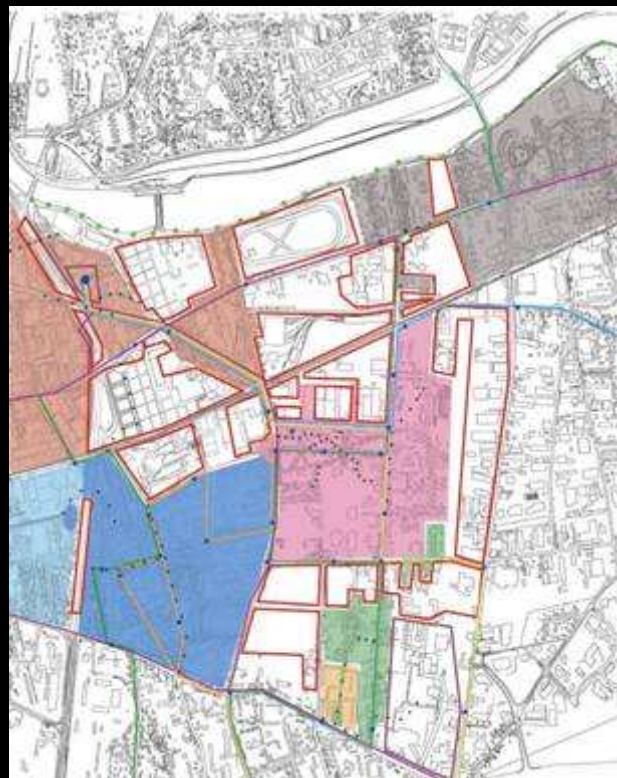
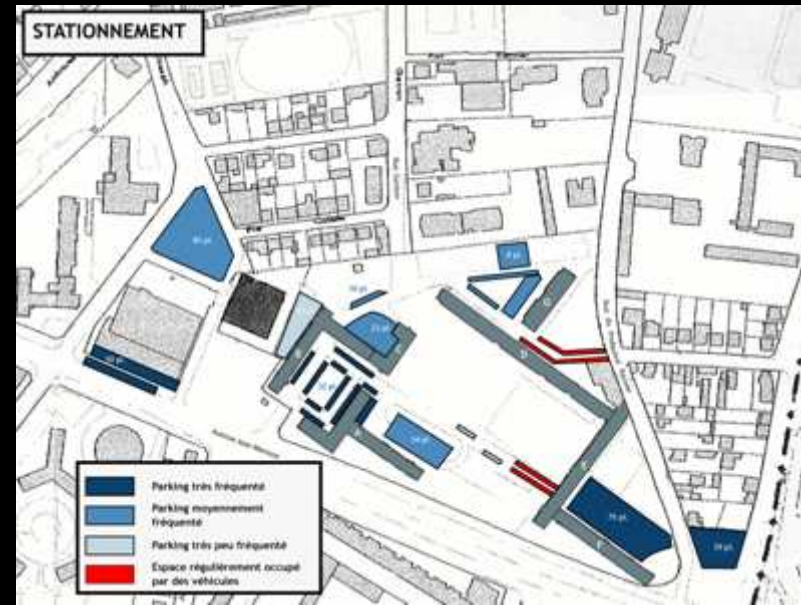
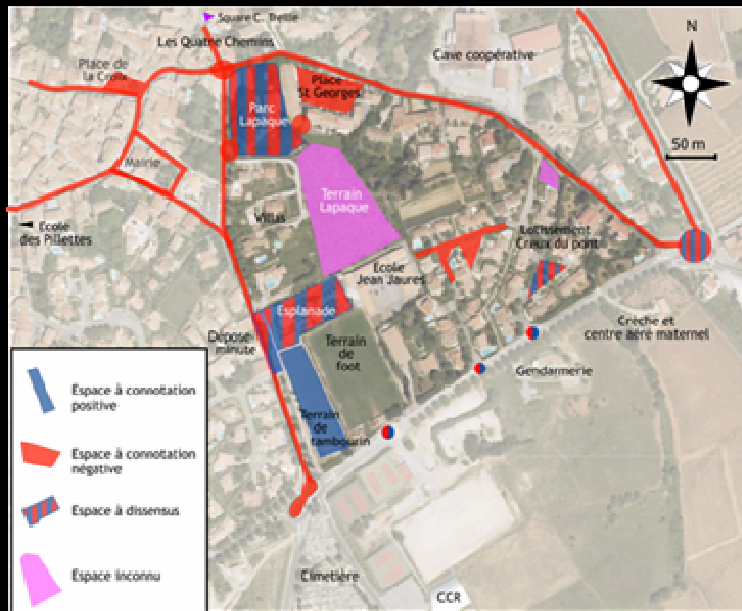
**Lundi 24 mai 2004**  
**atelier Femmes**  
**de 13h30 à 16h30**  
**au Centre social**

Conte avec l'association "Il était plusieurs fois...",  
 échanges et discussions sur le quartier  
 Champfleuri, autour d'un thé ou d'un café.

Animation gratuite, service de garderie pour vos enfants les plus petits.  
 Pour plus d'informations, association Robins des Villes; 04.72.77.19.94







Cartographie des usages



## **4. La concertation**

### **4.3 Méthodologie**

#### **1| Diagnostic partagé des usages**

**1.1| Rencontres et déambulations : phase de lecture et de compréhension du territoire**

**1.2| Mise en dialogue du diagnostic : ateliers diagnostic**

#### **2| Phase opérationnelle : ateliers thématiques et / ou ateliers de coproduction**

**Mission Robins**

**Diagnostic partagé des usages**

**Propositions opérationnelles**

**Rencontres- déambulations**

**Mise en dialogue du diagnostic**





**Ateliers coproduction**

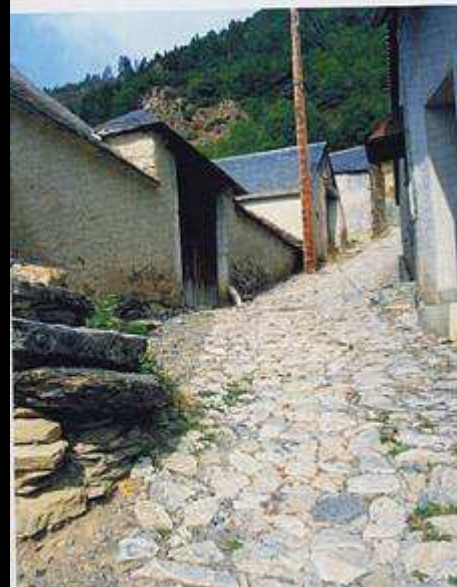
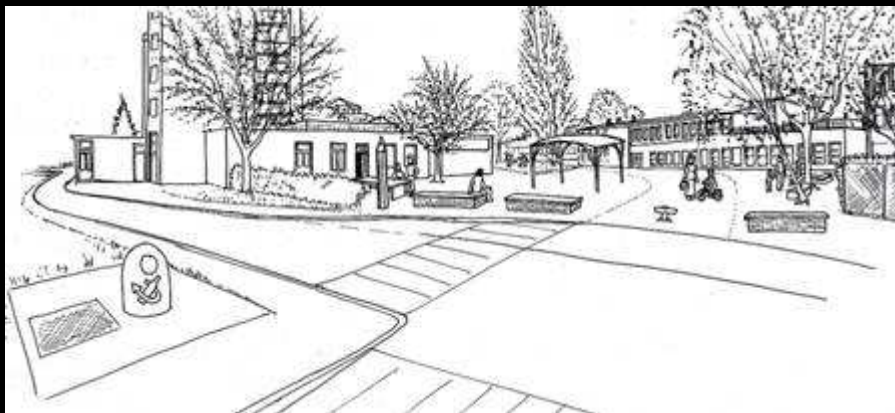




## Ateliers coproduction







**REVÈTEMENT COULÉ.**  
Paris. Photographie,  
par Séeberger 2<sup>e</sup> génération,  
1938, MAP/AP, CMN, Paris.

**CALADE.**  
Sivergues (Vaucluse).

**EMPIERREMENT.**  
Grailhen (Hautes-Pyrénées).

**DALLAGE.**  
Carrare (Italie).

**PAVAGE.**  
Dijon (Côte-d'Or).

**PAVAGE.**  
Paris.



## 4. La concertation

### 4.3 Méthodologie

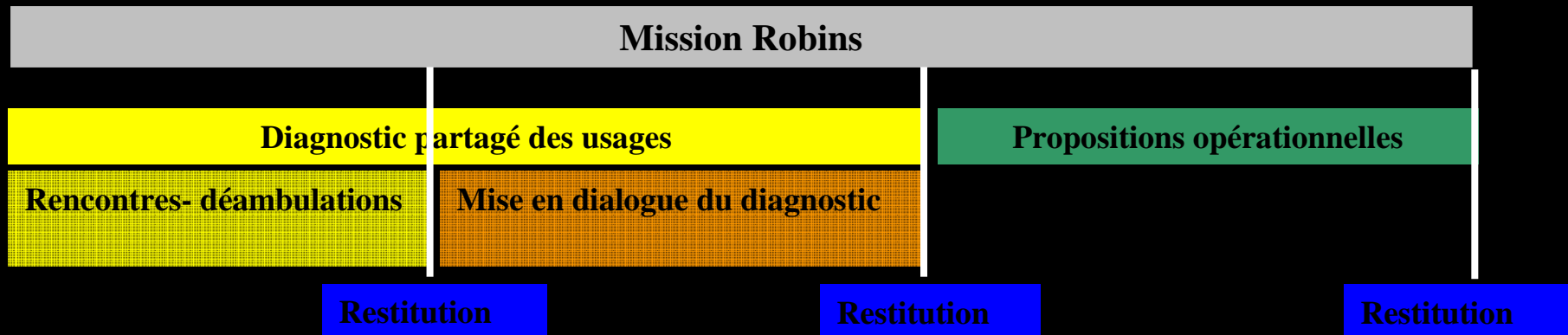
#### 1| Diagnostic partagé des usages

1.1| Rencontres et déambulations : phase de lecture et de compréhension du territoire

1.2| Mise en dialogue du diagnostic : ateliers diagnostic

#### 2| Phase opérationnelle : ateliers de coproduction ou ateliers thématiques

#### 3| Restitution continue des avancées du travail





**Restitution publique**



**Restitution « évènementiel »**

## 4.4 Portée et limites

### Points positifs :

- La pertinence technique des projets
- L'éducation à la citoyenneté
- Le retour de la confiance envers l'action publique
- Les changements de pratique des élus et techniciens
- La capitalisation comme mise en valeur de l'individu

### Les limites :

- Les démarches inachevées (frustrations et conflits)
- Le manque d'évaluation
- Le jeu d'acteurs :
  - L'instrumentalisation des habitants
  - La création des lobbies d'intérêt privé
  - L' « Habitant sacro-saint »
  - La légitimité associative